

Primax



CLISIS EXEL DRF

Salle télécommandée à capteur plan dynamique

CLISIS EXEL DRF

Salle télécommandée à capteur plan dynamique

- > Tube RX à foyers fins et haute capacité thermique
- > Ecran tactile pour accès rapide aux mouvements du statif
- > Collimateur avec volets en Tungstène
- > Caméra intégrée pour centrage du patient sans rayons X
- > Centreur lumineux à LED

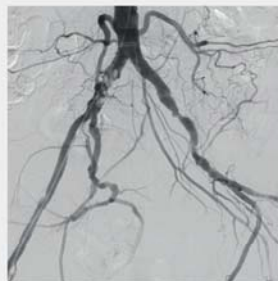
- > Focale variable de 115 à 180 cm en continu
- > Couverture patient de 204 cm
- > Reconstruction des grands axes en moins de 20 s
- > Compression motorisée
- > Tomographie

- > Accès des 4 côtés du plan de table
- > Plan de table plat en fibre de carbone
- > Basculement -90 / +90°
- > Plan de table descendant jusqu'à 50 cm du sol
- > Accès aux mouvements du plateau sans se baisser grâce à l'écran tactile du collimateur

- > Marchepied en fibre de carbone
- > Positionnement libre

- > Capteur plan dynamique THALES 43x43 cm
- > Grille escamotable à focalisation variable automatique
- > Scopie Haute Résolution FTH
- > Zoom 15x15 cm

- > Gestion multi-capteurs (Fixe + Wifi) sur la même console
- > RIS Mapping
- > Scanning Virtuel
- > Tomosynthèse
- > Connectivité DICOM 3.0



PrimaX

PrimaX SA

Immeuble Le Dublin
2 place Gustave Eiffel - CS 20280
94518 RUNGIS CEDEX 1
Tel : +33 (0)1 53 30 83 30
Fax : +33 (0)1 53 30 00 63

www.primax.fr

Linked in.

Dispositif médical - Classe IIB - Fabriqué par GMM S.p.A. - CE n°0051
Veuillez suivre attentivement les règles de sécurité indiquées dans le manuel utilisateur du dispositif.